



Національний
банк України

Презентаційні матеріали

Активи, що виставлятимуться на торги, власником яких є Національний банк України, або які обтяжені на його користь

Київ, 28.12.2023

Перелік активів (1/2)

№ з/п	Статус майна	Опис майна	Площа (кв. м/га для земельних ділянок)	Адреса майна	Орієнтовна початкова ціна продажу, грн	Спосіб продажу
Власне майно НБУ						
1	Власність	Нежитлові будівлі виробничого характеру	1 363,50	м. Львів, вул. Жовківська, буд. 63	64 265 833,33	ПроЗорро.Продажі
			1 610,70			
			7 417,00			
2	Власність	Будівлі колишнього дитячого табору	1 979,20	Київська обл., м. Ірпінь, вул. Давидчука, 63	23 339 166,67	ПроЗорро.Продажі
3	Власність	Нежитлове приміщення	143,90	Вінницька обл., м. Ямпіль, вул. Свободи, 11	1 667 600,00	ПроЗорро.Продажі
Забезпечення НБУ*						
4	Іпотека	Майновий комплекс	43 440,90	м. Київ, вул. Набережно-Лугова, 8	691 098 200,00	СЕТАМ
5	Іпотека	Нерухоме та рухоме майно	315 107,40	Київська обл., м. Біла Церква, вул. Леваневського, 91, 95, 85, 87-д; Київська обл., Білоцерківський р-н, с. Шкарівка, пров. Миру, 14	1 446 783 851,00	ПроЗорро.Продажі
6	Застава	Майнові права за КД	x	м. Київ, вул. Саксаганського, 139; просп. Перемоги, 120; м. Львів вул. Опришківська, 6/8*	1 904 808 549,67	ПроЗорро.Продажі
7	Іпотека	3 корпуси майнового комплексу	12 810,10	м. Київ, вул. Саксаганського, 139	500 355 843,00	СЕТАМ
8	Іпотека	Майновий комплекс	22 621,10	м. Київ, вул. Іоанна Павла II (Патріса Лумумби), 4/6	397 900 000,00	СЕТАМ
9	Іпотека	Спортивно-оздоровчий комплекс	7 736,20	м. Одеса, пров. Південно-Санаторний, 2/3	187 683 000,00	СЕТАМ
10	Іпотека	Нежитлові приміщення	15 384,30	м. Чернівці, вул. Головна, 244	54 663 480,00	СЕТАМ

* забезпечення за кредитними договорами, майнові права за якими передані у заставу НБУ

Також НБУ є власником низки земельних ділянок у Київській області, інформація про які міститься у окремому файлі у форматі *.xlsx

Перелік активів (2/2)

№ з/п	Статус майна	Опис майна	Площа (кв. м/га для земельних ділянок)	Адреса майна	Орієнтовна початкова ціна продажу, грн	Спосіб продажу
Забезпечення НБУ						
11	Іпотека	Корпус туристично-оздоровчого комплексу	17 801,8	Одеська обл., Овідіопольський р., Дальницька сільська рада, масив "Золотий Бугаз", 17	211 297 200,00	ПроЗорро.Продажі
12	Іпотека	Паркінг	33 553,3	Одеська обл., Овідіопольський район, с/рада. Дальницька, "Золотий Бугаз" масив, 18	66 048 103,00	ПроЗорро.Продажі
13	Іпотека	Нежитлові приміщення	2 865,60	м. Одеса, пр. Шевченка, 2-А	54 205 300,00	ПроЗорро.Продажі
			3 324,00		65 705 000,00	ПроЗорро.Продажі
14	Іпотека	Паркінг з магазинами та складами	21 808,3	м. Одеса, вул. Пантелеймонівська, 21	381 595 000,00	ПроЗорро.Продажі
15	Іпотека	Нежитлові приміщення	2 146,00	м. Одеса, вул. Мала Арнаутська, 105/1	64 371 000,00	ПроЗорро.Продажі
16	Іпотека	Нежитлове приміщення	23 361,7	м. Одеса, вул. Пантелеймонівська, 25	588 606 000,00	ПроЗорро.Продажі
17	Іпотека	Нежитлові приміщення	6 372,5	м. Одеса, вул. Пантелеймонівська, 88	133 192 000,00	ПроЗорро.Продажі
18	Іпотека	Нежитлові приміщення	12 477,80	м. Одеса, вул. Пушкінська, 72	291 967 000,00	ПроЗорро.Продажі
		Складські приміщення	2 020,4	м. Одеса, вул. Аеропортська, 10		



Власне майно НБУ

м. Львів, вул. Жовківська, буд. 63



Опис майна

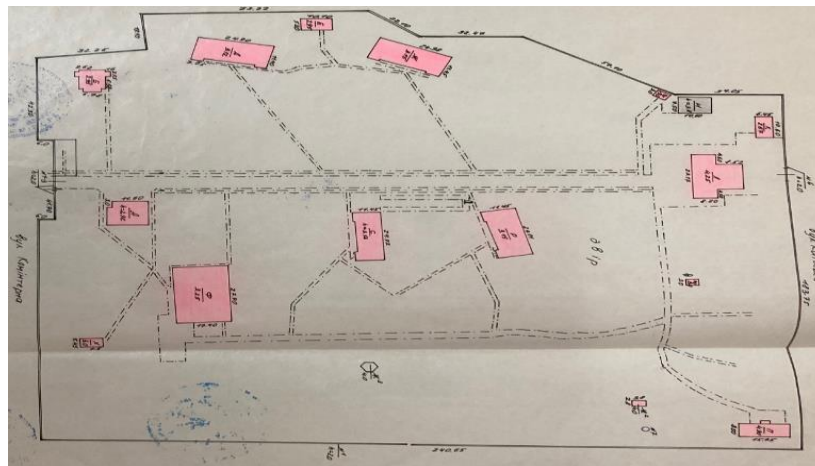
- нерухоме майно, будівлі: літ. "А-2"; літ. "А-2"; літ. "А-4", розташовані за адресою: Львівська обл., м. Львів, вул. Жовківська, 63, загальною площею 10 391,2 кв. м. Функціональне призначення приміщень будівель – виробничо-складське з офісною складовою. До будівель підведено електромережі, водопостачання, каналізація, газ
- відповідно до технічних паспортів виготовлених ОКП Львівської обласної ради «Бюро технічної інвентаризації та експертної оцінки» від 28.02.2013 загальна площа становить 10 495,4 кв.м.
- правоустановчі документи: Свідоцтва про придбання нерухомого майна на аукціоні з реалізації заставленого майна, якщо аукціон не відбувся, серія та номер: 3379, 3382, 3385, видані 23.08.2022, видавник: Приватний нотаріус Львівського міського нотаріального округу Кулиняк І.Я., записи у Державному реєстрі речових прав на нерухоме майно про реєстрацію права власності № 47663882, № 47664492, № 47664846 від 23.08.2022

Зеленим кольором позначено загальні межі земельної ділянки, **жовтим** кольором позначено розташування набутих будівель Національного банку, **червоним** кольором позначено будівлю, яка знаходиться на території та належить іншій юридичній особі

GPS-орієнтир 49.86016713419213, 24.037712022492343



Київська обл., м. Ірпінь, вул. Давидчука, 63



Опис майна

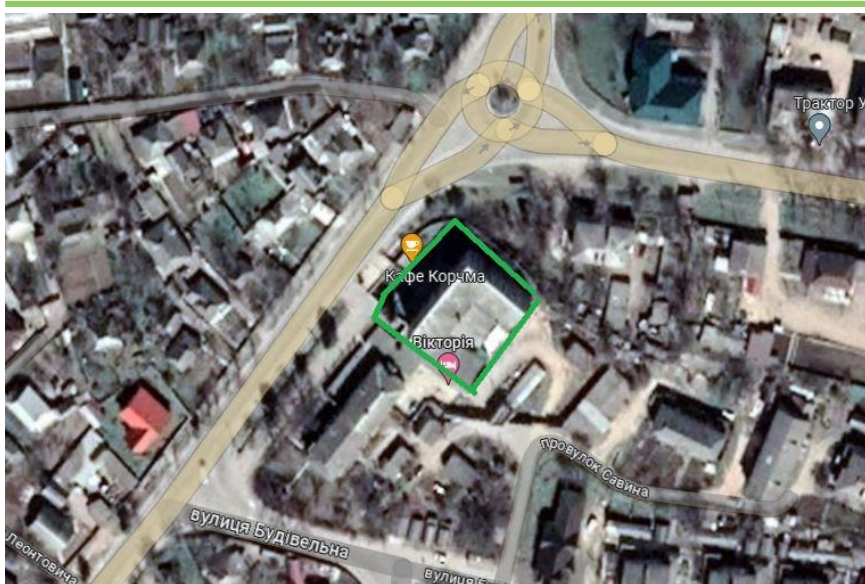
- будівлі та споруди колишнього дитячого табору «Сокіл» загальною площею 1979,2 кв.м. Адреса розташування: Київська обл., м. Ірпінь, вулиця Комінтерна (Давидчука), будинок 63. На поточну дату перебуває в незадовільному стані, за призначенням не використовується. Розташоване на земельній ділянці загальною площею 4,9706 га з кадастровим номером 3210900000:01:079:0018, (комунальна власність, цільове призначення: для будівництва та обслуговування об'єктів рекреаційного призначення для обслуговування бази відпочинку).
- майнові права НБУ на земельну ділянку під об'єктами оцінки не оформлено
- правоустановчі документи: Свідоцтво про придбання нерухомого майна на аукціоні з реалізації заставленого майна, (торги не відбулися), серія та номер: 2208, виданий 07.12.2021, видавник: ДЕРЕБЕРА Т.О. приватний нотаріус Бучанського районного нотаріального округу Київської області.

Опис майна: Нежитлові будівлі корпусів дитячого табору, столової, клубу та інше, в занедбаному стані. Місце знаходження в курортній частині міста Ірпінь, поряд житлові будинки, бази відпочинку, санаторії. Використовувати приміщення за призначенням – недоцільно. Враховуючи місце розташування, та розмір земельної ділянки під будівлями, найбільшу привабливість становить саме земельна ділянка як перспектива забудови житлового комплексу, котеджного містечка, санаторію, тощо. До будівель підведено електромережі, водопостачання, каналізація, газ – договори з НБУ не оформлялись.



GPS-орієнтир 50.51245014286699, 30.210782627156984

Вінницька обл., Ямпільський р-н, м. Ямпіль, вул. Соборна, 11



Опис майна

- нежитлові приміщення, адміністративні будівлі загальною площею 143,9 кв.м, що розташовані за адресою: Вінницька обл., Ямпільський р-н, м. Ямпіль, вул. Соборна (Леніна), 11. Функціональне призначення приміщень – адміністративне.
- правоустановчі документи: договір про задоволення вимог іпотекодержателя, серія та номер: 104, виданий 23.03.2021, приватний нотаріус Київського міського нотаріального округу Антипова І.В., що підтверджено за даними Державного реєстру речових прав на нерухоме майно про реєстрацію права власності № 250143220 від 26.03.2021.
- земельна ділянка площею не виділена в натурі, кадастровий номер відсутній.

Опис майна: Нежитлова будівля комерційного призначення, з можливістю використання під офісні або торгові площі. Приміщення розташовано на першому поверсі адміністративної будівлі, має окремий вхід. До будівлі підведено всі комунікації, договори з НБУ не оформлені.



GPS-орієнтир 48.24825068754699, 28.292102314123326



Забезпечення НБУ

м. Київ, вул. Набережно-Лугова, 8 (1/2)



Планшета | 8000000000.85.316.0023

Інформація про земельну ділянку

Інформація є довідковою, зберігається використання даних зі сторони для офіційних дій щодо земельної ділянки. Для отримання офіційної інформації зверніться до ДДК СЗ.

8000000000.85.316.0023 інформація про ренові права [СЗ](#)

Катастровий номер	8000000000.85.316.0023	
Площа	16,4485 га	
власність	Комунальна власність	
використання	для експлуатації та обслуговування виробничих будівель і споруд	
призначення	11.02 Для розміщення та експлуатації основних, підсобних і допоміжних будівель та споруд підприємств промисловості, машинобудівної та іншої промисловості	
категорія	Землі промисловості, транспорту, авіації, енергетики, оборони та іншого призначення	
адреса	місто Київ, район Подільський, вулиця Набережно-Лугова, 8	
нормативна грошова оцінка	473353026.71 грн	



Історія

Відображається зміни у інформації про земельну ділянку:

1. Зміна інформації		До 2023-02-26	Після 2023-02-26
Значення	Нормативна грошова оцінка	дані відсутні	473353026.71
2. Інформація додано до бази даних		Значення	
Призначення	11.02 Для розміщення та експлуатації основних, підсобних і допоміжних будівель та споруд підприємств промисловості, машинобудівної та іншої промисловості		
власність	Комунальна власність		
використання	для експлуатації та обслуговування виробничих будівель і споруд		
категорія	Землі промисловості, транспорту, авіації, енергетики, оборони та іншого призначення		
нормативна грошова оцінка	473353026.71		
Площа	16,4485 га		

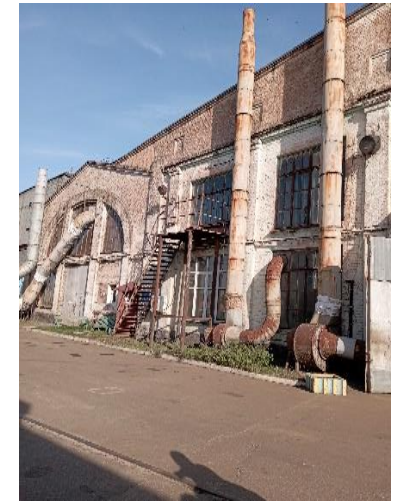
Опис майна

Майновий комплекс – нерухоме майно загальною площею 43 440,90 кв. м та рухоме (1001 одиниця обладнання та 6 одиниць автотранспорту та мережі)

Загальна ринкова вартість згідно з попередніми розрахунками СОД – 691 098 200,00 грн (з ПДВ)
 нерухомого майна – 610 952 400,00 грн (з ПДВ)
 рухомого майна – 80 145 800,00 грн (з ПДВ)

Майно буде примусово реалізуватися через Систему електронних торгів арештованим майном (СЕТАМ)

Земельна ділянка загальною площею 16,4485 га в постійному користуванні у боржника



м. Київ, вул. Набережно-Лугова, 8 (2/2)

Складові частини нерухомого майна загальною площею 43 440,90 кв. м

- | | |
|---|---|
| <ol style="list-style-type: none">1. Літ. «А» Ангар для зберігання судів (Модуль) 2 607,20 кв. м,2. Літ. «Б» Будівля пожежного депо 457,70 кв. м,3. Літ. «В» Магазин «Госптовари» 177,20 кв. м,4. Літ. «Г» Будівля кранової естакади 5 602,40 кв. м,5. Літ. «Д» Будівля складу ВКВК 2 530,60 кв. м,6. Літ. «Е» Будівля дизельного цеху 4 925,60 кв. м,7. Літ. «Ж» Адміністративна будівля УВМ 5 228,30 кв. м,8. Літ. «З» Будівля заводоуправління 1 700,60 кв. м,9. Літ. «И» Котельний цех (КЗЦ) 3 466,50 кв. м,10. Літ. «К» Термічна дільниця 190,90 кв. м,11. Літ. «К» Будівля інструментального цеху 386,60 кв. м,12. Літ. «К» Медпункт 484,00 кв. м,13. Літ. «К» Будівля клубу 524,80 кв. м,14. Літ. «Л» Будівля центрального складу 1 578,30 кв. м,15. Літ. «М» Будівля малярного цеху 326,40 кв. м,16. Літ. «Н» Будівля електроцеху 644,80 кв. м,17. Літ. «О» Будівля механічного цеху 2 137,90 кв. м,18. Літ. «О1» Будівля деревообробного цеху 703,60 кв. м,19. Літ. «О2» Прибудова інструментальної дільниці (побутові приміщення, мех.цеху) 360,20 кв. м,20. Літ. «П» Паросилова 648,40 кв. м,21. Літ. «С» Будівля компресорної станції 135,80 кв. м,22. Літ. «Т» Будівля ковальського цеху 497,50 кв. м,23. Літ. «У» Побутові приміщення (КЗЦ) 1 211,40 кв. м,24. Літ. «Ф» Ремонтна дільниця 658,00 кв. м,25. Літ. «Х» Модельна дільниця 667,60 кв. м, | <ol style="list-style-type: none">26. Літ. «Ц» Будівля гараж 322,40 кв. м,27. Літ. «Ч» Будівля лісопильного цеху 659,00 кв. м,28. Літ. «Ш» Будівля складу хімії 187,00 кв. м,29. Літ. «Ш1» Будівля складу ПММ 97,90 кв. м,30. Літ. «Щ» Будівля цеху синтетичних виробів «Модуль» 967,90 кв. м,31. Літ. «Ю» Будівля МПУ (цех гермоклапанів) 1 388,00 кв. м,32. Літ. «2Б» Контрольно-перепускний пункт (Рентгенлабораторія) 24,60 кв. м,33. Літ. «2В» Модельний цех 174,50 кв. м,34. Літ. «2К» Розподільча підстанція 98,10 кв. м,35. Літ. «2Ж» Газорозподільча станція 35,8 кв. м,36. Літ. «2Н» Трансформаторна ТП-4,37. Літ. «2Р» Трансформаторна ТП-3,38. Літ. «2Т» Трансформаторна ТП-2 загалом 120,30 кв. м,39. Літ. «2Л» Будівля складу будівельних матеріалів 207,70 кв. м,40. Літ. «2М» Будівля складу штучних вантажів 425,40 кв. м,41. Літ. «2С» Диспетчерська на бровці 29,30 кв. м,42. Літ. «2У» Склад для зберігання деталей 162,40 кв. м,43. Літ. «2Ф» Склад моделей 253,20 кв. м,44. Літ. «2Ш» Склад балонів 91,10 кв. м,45. Літ. «2Щ» Лісосушилка 72,10 кв. м,46. Літ. «2Ю» Споруда станції ПММ 51,40 кв. м,47. Літ. «3Б» Склад балонів 48,20 кв. м,48. Літ. «3В» Будівля елінгу 146,00 кв. м,49. Літ. «3Г» Сушка піску 26,30 кв. м. |
|---|---|

Київська обл., м. Біла Церква, вул. Леваневського, 91, 95, 85, 87-д; Київська обл., Білоцерківський р-н, с. Шкарівка, пров. Миру, 14



Опис майна

Предмет іпотеки — нерухоме майно підприємства з виробництва автомобільних шин. Основний комплекс будівель розташований в м. Біла Церква по вул. Леваневського, буд. 91.

Земельні ділянки, на яких розташовані предмети іпотеки в м. Біла Церква по вул. Леваневського, передані в оренду юридичній особі.

Земельна ділянка, що розташована в с. Шкарівка, надана в постійне користування ПрАТ "Росава".

Предметом договору застави є рухоме майно юридичній особі у кількості 13 147 од., переважна більшість знаходиться всередині виробничих корпусів.

Заставна вартість: 1 446 783 851,00 грн

Загальна ринкова вартість згідно зі звітом СОД (станом на 10.02.2023) – 1 046 662 264 грн (з ПДВ)

нерухомого майна – 516 996 414,00 грн (без ПДВ)

рухомого майна – 529 665 850,00 грн (без ПДВ)



GPS-орієнтир 49.79069051278385, 30.193525000464916

Майнові права Забезпечення за кредитами фармацевтичної компанії



Опис майна

У забезпеченні:

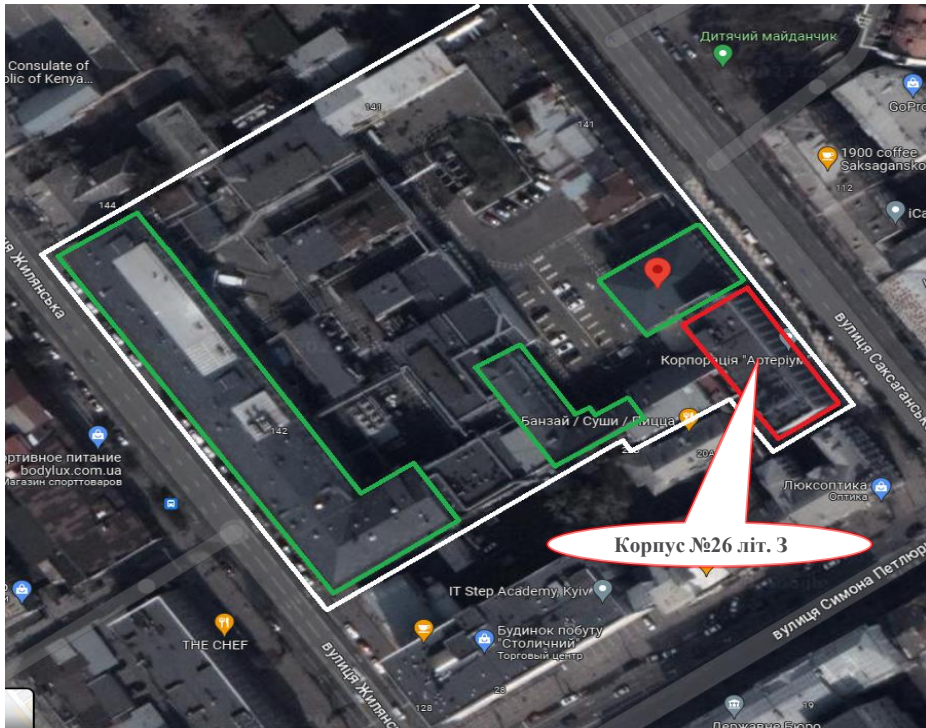
- 1) будівлі та споруди, загальною площею 31 921,3 кв. м., та блок складських та допоміжних приміщень, загальною площею 2 268,1 кв. м., за адресою: м. Львів, вул. Опришківська, 6/8
- 2) будівлі та споруди комплексу „Автотранспортний цех”, загальною площею 872,7 кв. м., за адресою: м. Львів, вул. Балкова, 1
- 3) будівлі та споруди, загальною площею 1 770,6 кв. м., за адресою: м. Львів, вул. Заклинських, 5
- 4) основні засоби майнових комплексів
Завод розташований в серединній частині міста, в «промзоні»
Земельні ділянки в оренді



GPS-орієнтир 49.850175492298675, 24.04455317552211

Майнові права

Забезпечення за кредитами фармацевтичної компанії



Корпус, переданий в іпотеку комерційному банку, як забезпечення за заставленим Національному банку кредитним договором

GPS-орієнтир 50.44406843355003, 30.496118958734762

Опис майна

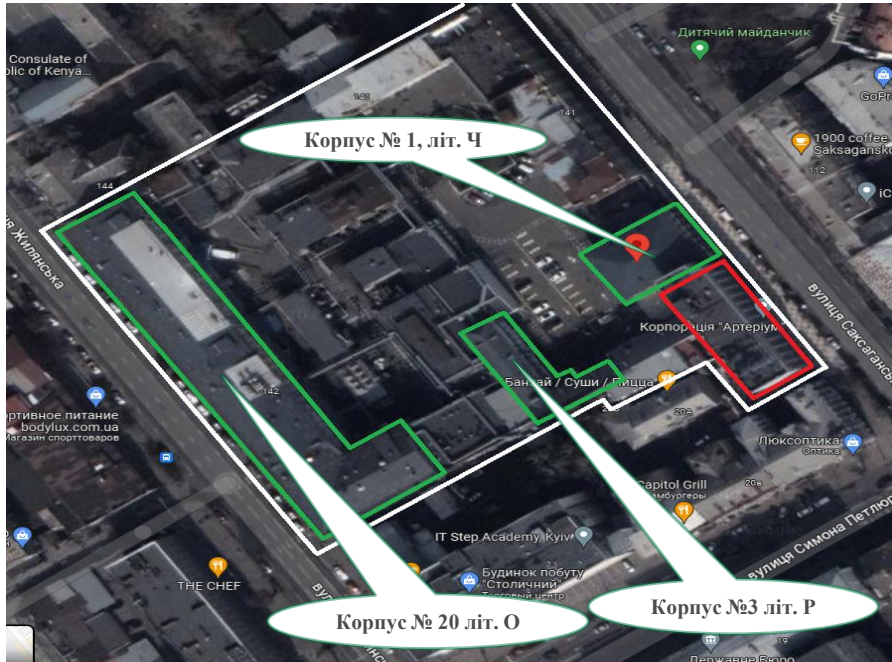
Нежитлова офісна будівля (корпус №26) загальною площею 2981,7 м², яка розташована за адресою: м. Київ, вул. Саксаганського, 139.

Майно розташовано в наближеній до центральної частині міста, відстань до центру ~ 2,7 км., до ст.м. "Вокзальна" та "Університет" ~ 800 м. Будівля має фасад на "червону лінію". Земельна ділянка – не оформлена.

Стан оздоблення внутрішніх приміщень характеризується як «добрий» - якісний офісний ремонт.



м. Київ, вул. Саксаганського, 139



Корпуси, передані як майновим поручителем Банку, у пряму іпотеку Національному банку



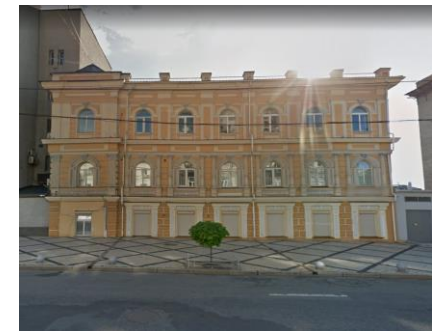
Опис майна

Корпус № 20 літера О, загальною площею 10 182,30 кв. м
Корпус № 1, літера Ч, загальною площею 1 500,8 кв. м
Корпус № 3, літера Р, загальною площею 1 127,0 кв. м

Оціночна вартість – 500 355 843 грн (з ПДВ)

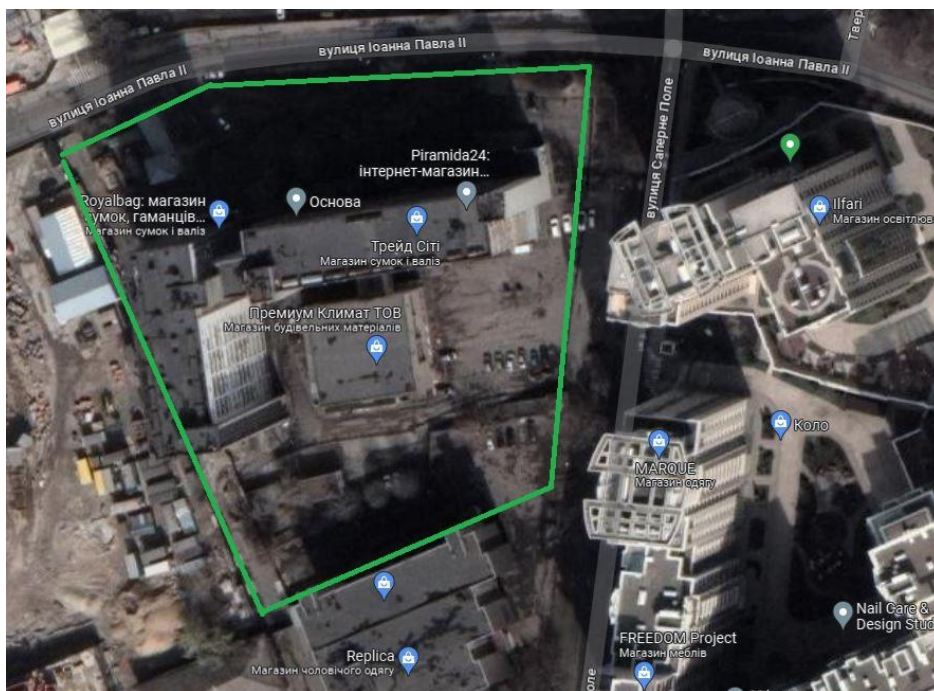
Майно розташовано в наближеній до центральної частини міста, відстань до центру ~ 2,7 км., до ст.м. "Вокзальна" та "Університет" ~ 800 м. дві будівлі мають фасад на "червону лінію". Земельна ділянка – не оформлена.

Стан оздоблення внутрішніх приміщень характеризується як «добрий» - якісний ремонт.



GPS-орієнтир 50.44383418350784, 30.49430867327069

м. Київ, вул. Іоанна Павла II (Патріса Лумумби), 4/6



GPS-орієнтир 50.4204079896948, 30.528785589591937

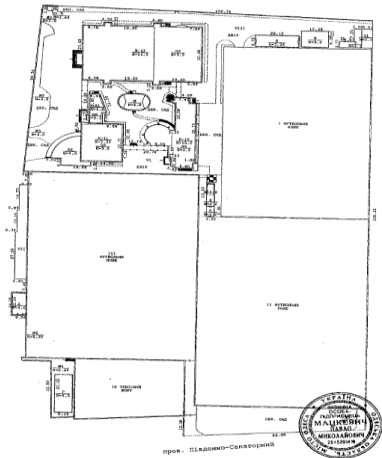
Опис майна

Майновий комплекс загальною площею 22 621,10 кв. м (корпуси А, Б, В, Г)
Справедлива вартість – 397 900 000,00 грн

Комплекс розташований на земельній ділянці кадастровий номер 8000000000:79:059:0003 площею 0,9359 га надану в оренду відповідно до договору від 07.06.2004 на 25 років



м. Одеса, пров. Південно-Санаторний, 2/3



Опис майна

Спортивно-оздоровчий комплекс складається з: адміністративної будівлі літ. "А", готелю літ. "Б", спортивно-оздоровчого комплексу літ. "В", роздягальні літ. "Г", трансформаторної літ. "Д", котельні літ. "Ж", гаражу-насосної літ. "З", приміщення охорони літ. "И", гаражу літ. "К", навісу літ. "Е", навісу літ. "Л", футбольного поля I-V, замощення – VI, трибуни – VII, споруди – 1, 2.

Розташований на земельній ділянці площею 37 700 кв. м, яка має кадастровий номер 5110136900:50:001:0018 (не відображається на кадастровій карті)

Оціночна вартість – 187 683 000 грн (без ПДВ)

Майно буде примусово реалізуватися через Систему електронних торгів арештованим майном (CETAM)



**GPS-орієнтир 46.34435579221377,
30.692824159984486**

м. Чернівці, вул. Головна, 244



Опис майна

Нежитлові приміщення заводу (виділене в натурі нерухоме майно) загальною площею 15 384,30 кв. м

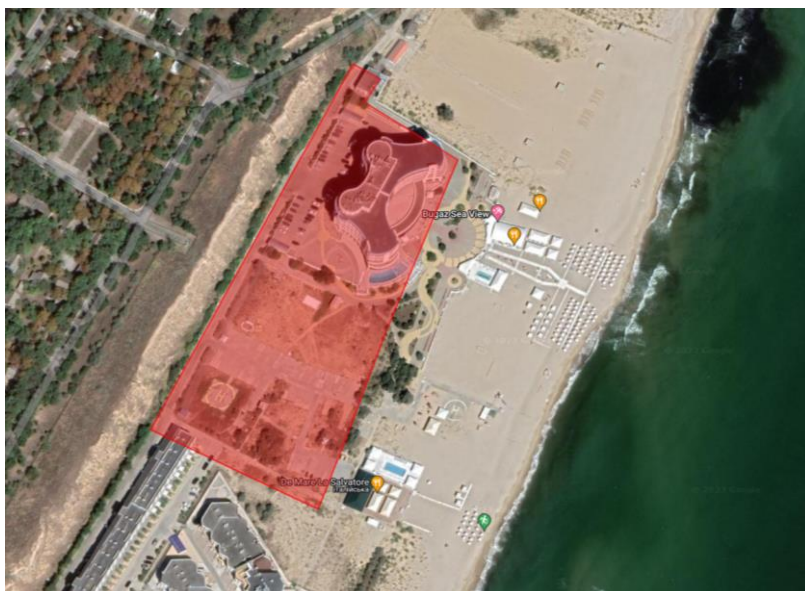
Оціночна вартість – 54 663 480,00 грн (з ПДВ)
Майно буде примусово реалізуватися через Систему електронних торгів арештованим майном //(СЕТАМ)

Земельна ділянка площею 3,7975 га знаходиться у користуванні заводу "Кварц". Потрапити до приміщень можна або через прохідну заводу або через територію заводу (існує окремий вхід в промисловий цех)



GPS-орієнтир 48.25058057481417, 25.959001280791277

Одеська обл., Овідіопольський р., Дальницька сільська рада, масив "Золотий Бугаз", буд. 17



Опис забезпечення

Адреса розташування: Одеська обл., Овідіопольський р., Дальницька сільська рада, масив "Золотий Бугаз", буд. 17
корпус № 1 (перша черга) туристично-оздоровчого комплексу - готелю "Круїз" загальною площею 17 801,8 кв.м
Ринкова вартість згідно з висновком СОД – 211 297 200,00 грн

Земельна ділянка площею 2,5669 га знаходиться у приватній власності та належить іншій юридичній особі. Територія готелю займає меншу частину ділянки, на якій розташовані інші об'єкти рекреаційного призначення.



5123781300:01:001:0443 [інформація про речові права](#)

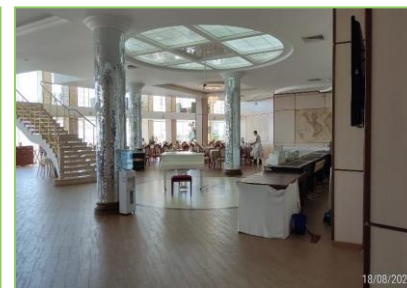
Кадастровий номер	5123781300:01:001:0443
площа	2,5669 га
власність	Приватна власність
використання	під розміщення об'єктів рекреаційного призначення
призначення	07.01 Для будівництва та обслуговування об'єктів рекреаційного призначення
категорія	Землі рекреаційного призначення
адреса	Одеська область, Овідіопольський район, Дальницька сільська рада
нормативна грошова оцінка	немає даних



Історія

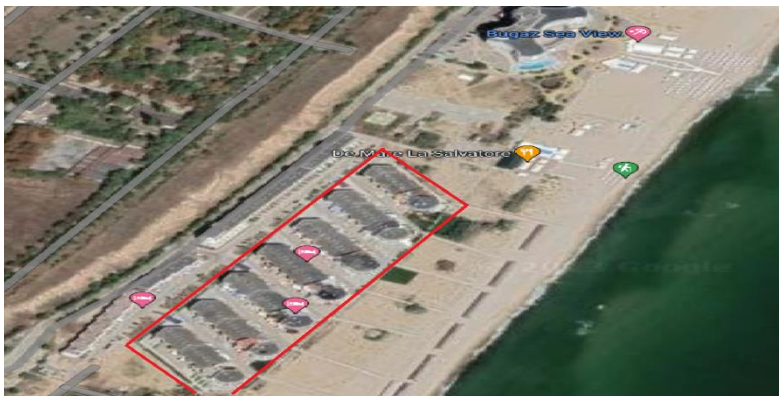
Відображається зміни у інформації про земельну ділянку.

1. Інформація додана до бази даних	Після 2020-01-20
Значення	
Призначення	07.01 Для будівництва та обслуговування об'єктів рекреаційного призначення
Власність	Приватна власність
Використання	під розміщення об'єктів рекреаційного призначення
Категорія	Землі рекреаційного призначення
Нормативна грошова оцінка	
Площа	2,5669 га



GPS-орієнтири:
46.17107734255667, 30.56614328169116

Одеська обл., Овідіопольський район, с/рада. Дальницька, “Золотий Бугаз” масив, 18



Опис забезпечення

Адреса розташування: Одеська обл., Овідіопольський район, с/рада. Дальницька, “Золотий Бугаз” масив, 18 паркінг, загальною площею 33 553,3 кв.м

Справедлива вартість згідно з висновком оцінювачів НБУ – 66 048 103 грн

Підземний паркінг розташований під готельним комплексом «Золотий Бугаз». Інформація щодо меж земельних ділянок внесена до кадастрової карти, земельні ділянки знаходяться у приватній власності та належить іншій юридичній особі.

Інформація про земельну ділянку

Інформація є довідковою, забороняється використання даних зі сторінки для офіційних дій щодо земельної ділянки. Для отримання офіційної інформації зверніться до ДКК ІФ.

5123781300:01:001:0445 [Інформація про речові права](#) ІФ

Кадастровий номер	5123781300:01:001:0445
Площа	2,7856 га
Власність	Приватна власність
Використання	під розміщення об'єктів рекреаційного призначення
Призначення	07.01 Для будівництва та обслуговування об'єктів рекреаційного призначення
Категорія	Землі рекреаційного призначення
Адреса	Одеська область, Овідіопольський район, Дальницька сільська рада
Нормативна грошова оцінка	немає даних

Історія

Відображаються зміни у інформації про земельну ділянку.

1. Інформація додана до бази даних

Значення	Після 2020-01-20
Призначення	07.01 Для будівництва та обслуговування об'єктів рекреаційного призначення
Власність	Приватна власність
Використання	під розміщення об'єктів рекреаційного призначення
Категорія	Землі рекреаційного призначення
Нормативна грошова оцінка	немає даних
Площа	2,7856 га

Інформація про земельну ділянку

Інформація є довідковою, забороняється використання даних зі сторінки для офіційних дій щодо земельної ділянки. Для отримання офіційної інформації зверніться до ДКК ІФ.

5123781300:01:001:0444 [Інформація про речові права](#) ІФ

Кадастровий номер	5123781300:01:001:0444
Площа	2,7801 га
Власність	Приватна власність
Використання	під розміщення об'єктів рекреаційного призначення
Призначення	07.01 Для будівництва та обслуговування об'єктів рекреаційного призначення
Категорія	Землі рекреаційного призначення
Адреса	Одеська область, Овідіопольський район, Дальницька сільська рада
Нормативна грошова оцінка	немає даних

Історія

Відображаються зміни у інформації про земельну ділянку.

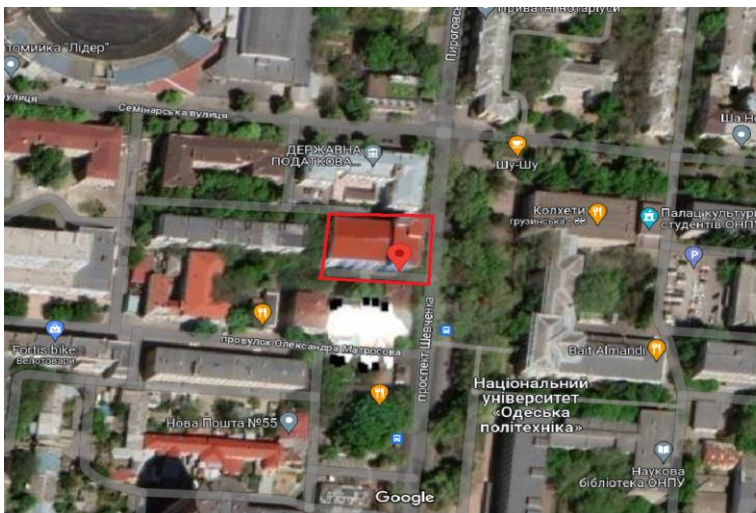
1. Інформація додана до бази даних

Значення	Після 2020-01-20
Призначення	07.01 Для будівництва та обслуговування об'єктів рекреаційного призначення
Власність	Приватна власність
Використання	під розміщення об'єктів рекреаційного призначення
Категорія	Землі рекреаційного призначення
Нормативна грошова оцінка	немає даних
Площа	2,7801 га



GPS-орієнтири:
46.16896330682075, 30.564628770417634

м. Одеса, пр. Шевченка, 2-А, приміщення 101 та 202



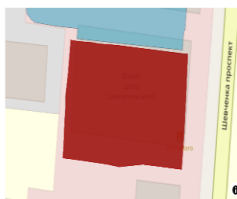
Положення: 510137500:40:006:0002

Інформація про земельну ділянку

Інформація є довідковою, забороняється використання даних зі сторінки для офіційних дій щодо земельної ділянки. Для отримання офіційної інформації зверніться до ДЗК.

510137500:40:006:0002 [Інформація про речові права](#)

Кадастровий номер	510137500:40:006:0002
площа	0,1494 га
власність	Комунальна власність
використання	для експлуатації та обслуговування бізнес-центру
призначення	В.03.15 Для будівництва та обслуговування інших будівель громадської забудови
категорія	Землі житлової та громадської забудови
адреса	Одеська область, м. Одеса, проспект Шевченка, 2-А
нормативна грошова оцінка	немає даних



Історія

Відображається зміни у інформації про земельну ділянку.

1 Інформацію додано до бази даних

Значення	Після 2020-01-20
Призначення	В.03.15 Для будівництва та обслуговування інших будівель громадської забудови
Власність	Комунальна власність
Використання	для експлуатації та обслуговування бізнес-центру
Категорія	Землі житлової та громадської забудови
Нормативна грошова оцінка	
Площа	0,1494 га

Опис забезпечення

Адреса розташування: м. Одеса, пр. Шевченка, 2-А

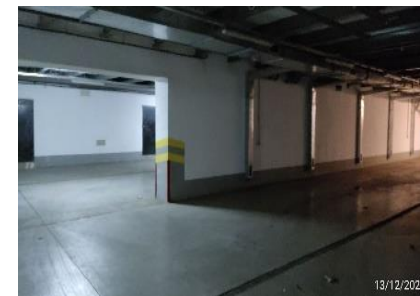
1) приміщення 101
нежитлові приміщення, загальною площею 2 865,60 кв.м

справедлива вартість згідно з висновком оцінювачів НБУ – 54 205 300,00 грн

2) приміщення 202
нежитлові приміщення, загальною площею 3 324,00 кв.м

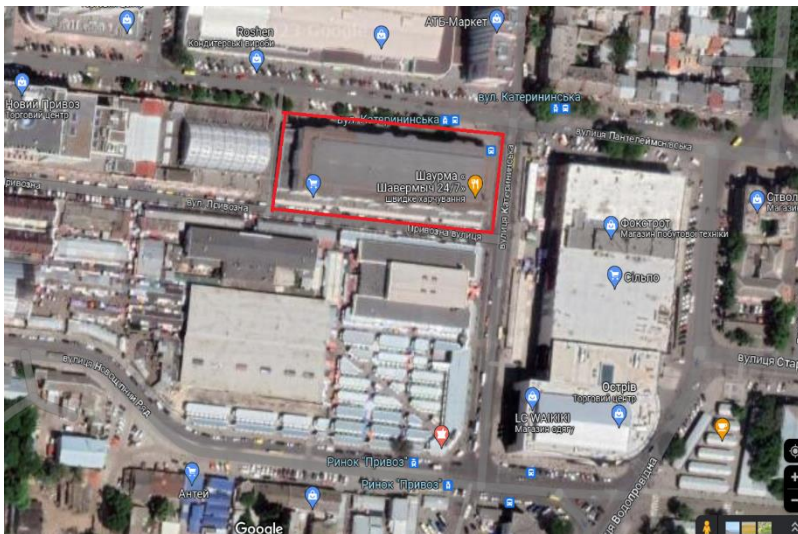
справедлива вартість згідно з висновком оцінювачів НБУ – 65 705 000,00 грн

Майно розміщене на земельній ділянці площею 0,1494 га



GPS-орієнтири:
46.461548148501166, 30.74962259931866

м. Одеса, вул. Пантелеймонівська, 21



Опис забезпечення

Адреса розташування: м. Одеса, вул. Пантелеймонівська, 21
паркінг на 696 машиномісць з магазинами та складами, загальною площею 21 808,3 кв.м

Справедлива вартість згідно з висновком оцінювачів НБУ – 381 595 000,00 грн

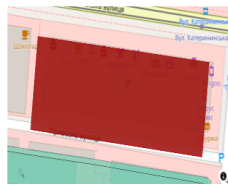
Майно розміщене на земельній ділянці площею 0,6515 га

Інформація про земельну ділянку

Інформація є довідковою, забороняється використання даних зі сторінки для офіційних дій щодо земельної ділянки. Для отримання офіційної інформації зверніться до ДДК.

5110137500:30:015:0008 [Інформація про речові права](#)

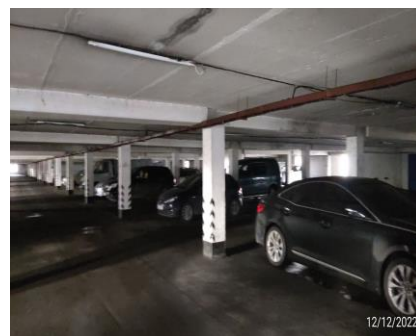
Кадастровий номер	5110137500:30:015:0008
площа	0,6515 га
власність	Комунальна власність
використання	для експлуатації та обслуговування паркінгу на 696 м/місць з магазинами і складами
призначення	В.03.15 Для будівництва та обслуговування інших будівель громадської забудови
категорія	Землі житлової та громадської забудови
адреса	Одеська область, м. Одеса, вулиця Пантелеймонівська, 21
нормативна грошова оцінка	немає даних



Історія

Відображається зміни у інформації про земельну ділянку.

1. Інформація додано до бази даних	
Значення	Після 2020-01-20
Призначення	В.03.15 Для будівництва та обслуговування інших будівель громадської забудови
Власність	Комунальна власність
Використання	для експлуатації та обслуговування паркінгу на 696 м/місць з магазинами і складами
Категорія	Землі житлової та громадської забудови
Нормативна грошова оцінка	
Площа	0,6515 га



GPS-орієнтири:
46.46957546910893, 30.735708059077776

м. Одеса, вул. Мала Арнаутська, 105/1



Планка з 310137500:30:019:0001

Інформація про земельну ділянку

Інформація є довідковою, забороняється використання даних зі сторони для офіційних дій щодо земельної ділянки. Для отримання офіційної інформації зверніться до ДДК СР.

310137500:30:019:0001 Інформація про речові права

Кадастровий номер	310137500:30:019:0001
площа	0,2841 га
власність	Комунальна власність
використання	для будівництва громадсько-житлового комплексу
призначення	В.03 Землі громадської забудови (землі, які використовуються для розміщення громадських будівель і споруд (готелів, офісних будівель, торговельних будівель, для публічного доступу, для навчальних та дослідних закладів, для лікарень та оздоровчих закладів), інших об'єктів загального користування)
категорія	Землі житлової та громадської забудови
адреса	Одеська область, м. Одеса, проспект проспекту Олександрівський до вул. Малої Арнаутської
нормативна грошова оцінка	німає даних



Історія

Відображається зміни у інформації про земельну ділянку.

1. Інформація відносно до бази даних	
Значення	Після 2020-01-20
Призначення	В.03 Землі громадської забудови (землі, які використовуються для розміщення громадських будівель і споруд (готелів, офісних будівель, торговельних будівель, для публічного доступу, для навчальних та дослідних закладів, для лікарень та оздоровчих закладів), інших об'єктів загального користування)
Власність	Комунальна власність
Використання	для будівництва громадсько-житлового комплексу
Категорія	Землі житлової та громадської забудови
Нормативна грошова оцінка	німає даних
Площа	0,2841 га

Планка з 310137500:30:019:0002

Інформація про земельну ділянку

Інформація є довідковою, забороняється використання даних зі сторони для офіційних дій щодо земельної ділянки. Для отримання офіційної інформації зверніться до ДДК СР.

310137500:30:019:0002 Інформація про речові права

Кадастровий номер	310137500:30:019:0002
площа	0,0789 га
власність	Комунальна власність
використання	для організації будівництва в благоустроєно прилеглій території
призначення	В.03 Землі громадської забудови (землі, які використовуються для розміщення громадських будівель і споруд (готелів, офісних будівель, торговельних будівель, для публічного доступу, для навчальних та дослідних закладів, для лікарень та оздоровчих закладів), інших об'єктів загального користування)
категорія	Землі житлової та громадської забудови
адреса	Одеська область, м. Одеса, вулиця Малої Арнаутської
нормативна грошова оцінка	німає даних



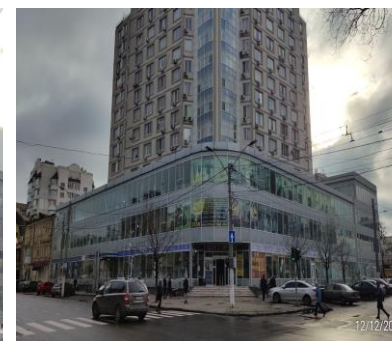
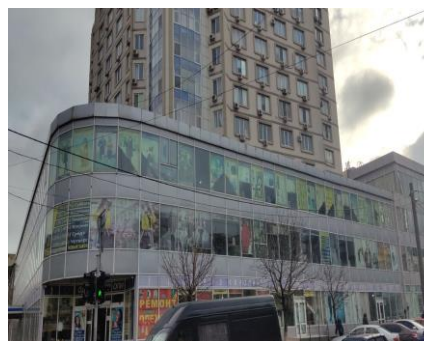
Історія

Відображається зміни у інформації про земельну ділянку.

1. Інформація відносно до бази даних	
Значення	Після 2020-01-20
Призначення	В.03 Землі громадської забудови (землі, які використовуються для розміщення громадських будівель і споруд (готелів, офісних будівель, торговельних будівель, для публічного доступу, для навчальних та дослідних закладів, для лікарень та оздоровчих закладів), інших об'єктів загального користування)
Власність	Комунальна власність
Використання	для організації будівництва в благоустроєно прилеглій території
Категорія	Землі житлової та громадської забудови
Нормативна грошова оцінка	німає даних
Площа	0,0789 га

Опис забезпечення

Адреса розташування: м. Одеса, вул. Мала Арнаутська, 105/1
 нежитлові приміщення першого, другого, третього поверхів, загальною площею 2 146 кв.м
 Справедлива вартість згідно з висновком оцінювачів НБУ – 64 371 000,00 грн



GPS-орієнтири:
46.471246861153546, 30.73451198608687

м. Одеса, вул. Пантелеймонівська, 25

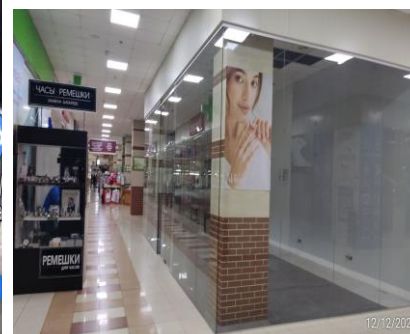
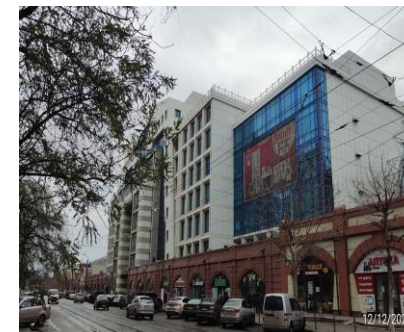


Опис забезпечення

Адреса розташування: м. Одеса, вул. Пантелеймонівська, 25
нежитлове приміщення, загальною площею 23 361,7 кв.м

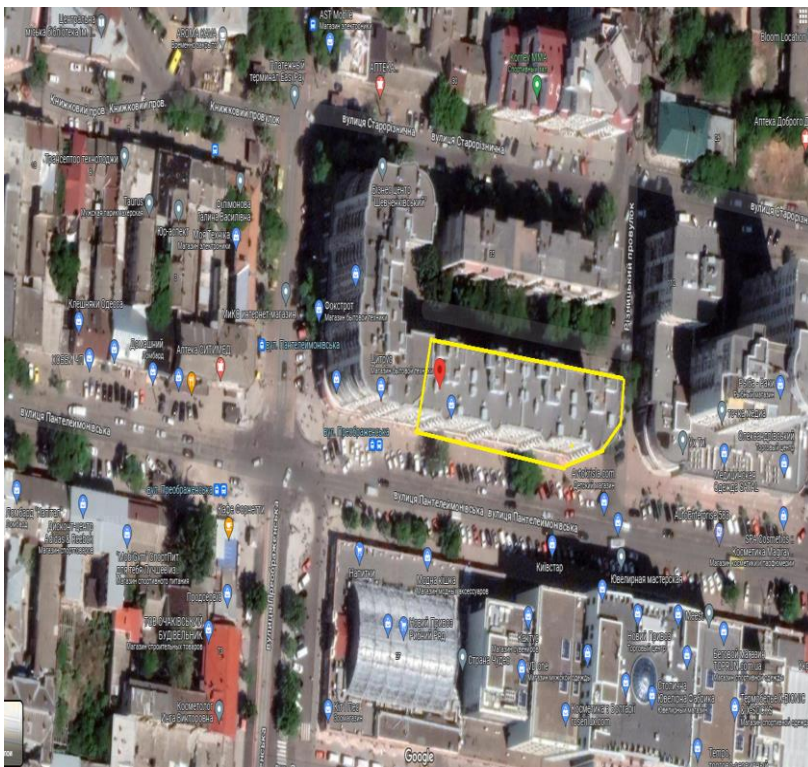
Справедлива вартість згідно з висновком оцінювачів НБУ – 588 606 000,00 грн

Нежитлові приміщення торговельного центру «Новий Привоз» розташовані з 1-го по 5-й поверхи у 9-ти поверховій будівлі. З 1-го по 3-й поверх розташовані торговельні приміщення, з 4-го по 5-й поверхі розташовані торговельні та офісні приміщення.



GPS-орієнтири:
46.469796223714425, 30.73250412654943

м. Одеса, вул. Пантелеймонівська, 88



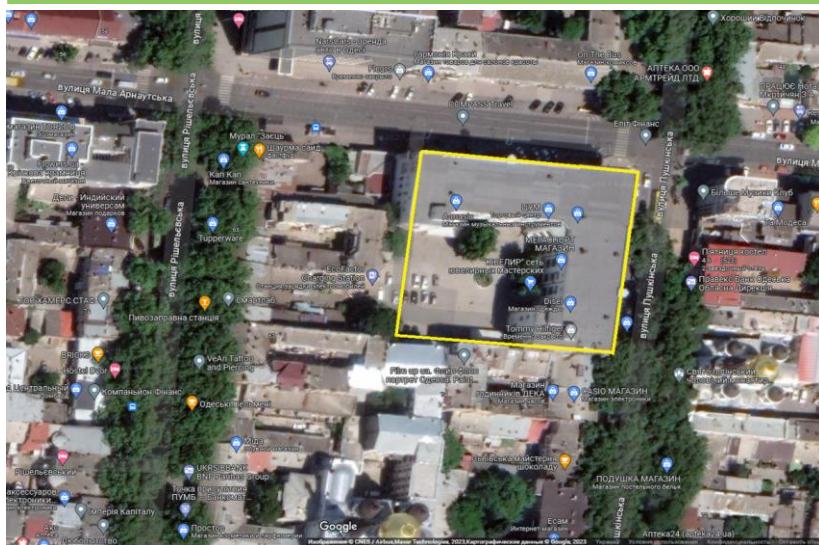
Опис забезпечення
Адреса розташування: м. Одеса, вул. Пантелеймонівська, 88
нежилі приміщення підвалу, I-го, II-го та III-го поверхів, загальною площею 6 372,5 кв.м
Справедлива вартість згідно з висновком оцінювачів НБУ – 133 192 000 грн



GPS-орієнтири:
46.469796223714425, 30.73250412654943



м. Одеса, вул. Пушкінська, 72 та вул. Аеропортівська, 10



Опис забезпечення

1) Адреса розташування: м. Одеса, вулиця Пушкінська, 72
нежитлові приміщення цілісного майнового комплексу, загальною площею
12 477,80 кв.м

2) Адреса розташування: м. Одеса, вулиця Аеропортівська, 10
складські приміщення цілісного майнового комплексу, загальною площею 2
020,4 кв.м

Справедлива вартість згідно з висновком оцінювачів НБУ – 291 967 000,00 грн



GPS-орієнтири:

46.47083249810114, 30.740598514058245

46.429992700226656, 30.657417802970603

м. Одеса, 19-й км. Старокиївської дороги, 34



Опис забезпечення

Адреса розташування: м. Одеса, 19-й км. Старокиївської дороги, 34
майновий комплекс загальною площею 25 659,9 кв.м

Оціночна вартість – 132 148 000,00 грн (з ПДВ)

Майно примусово реалізується через Систему електронних торгів арештованим майном (СЕТАМ)

Об'єкт розташований в межах промислової забудови Кулиндорівського промислового вузла. Ділянка розташована з лівої торцевої сторони промислового вузла, простягається вздовж дороги, що веде до траси європейського значення E58, що забезпечує відмінну транспортну доступність. Відстань від об'єкта оцінки до центру м. Одеси ~ 19 км.



GPS-орієнтири:
46.60742532330354, 30.809418809568367

м. Одеса, вул. Гастелло, 52



Опис забезпечення

Адреса розташування: м. Одеса, вул. Гастелло, 52

нерухоме майно: нежилі будівлі та споруди, загальною площею 6 241,1 кв.м

Оціночна вартість – 32 346 480,00 грн (з ПДВ)

Майно примусово реалізується через Систему електронних торгів арештованим майном (СЕТАМ)



GPS-орієнтири:

46.449484365960686, 30.683858320500217